

Relatório de Sustentabilidade

cipatex®

2021-2022

RELATÓRIO DE SUSTENTABILIDADE 2022

GRI 2-1| 2-2| 2-3|

Desenvolvido por:

ECOVALOR CONSULTORIA EM SUSTENTABILIDADE
Núcleo de Sustentabilidade e ESG

DADOS DO EMPREENDEDOR

Empresa: Cipatex Impregnadora de Papéis e Tecidos Ltda.

CNPJ 47.254.461/0001-54

Endereço: Av. 1º de Maio, 1341 - Distrito Industrial, Cerquilha - SP

Principal Atividade Econômica Fabricação de laminados planos e tubulares de material plástico

Representante: Sara Trevisan

Site: <https://cipatex.com.br/>



DADOS DA EQUIPE TÉCNICA DE ELABORAÇÃO

Nome	Cargo	Contato
Othavio Laube	Líder ESG	othavio.laube@ecovalor.eco.br
Camila Fagundes	Analista ESG	camila.fagundes@ecovalor.eco.br
Louise Hoss	Analista ESG	louise.hoss@ecovalor.eco.br

PERÍODO COBERTO	ANO DE REFERÊNCIA	CICLO DE EMISSÃO
1º janeiro de 2021 a 31 de dezembro de 2022		Bianual

Sumário

Bem-vindo ao Relatório de Sustentabilidade da Cipatex!	3
Mensagem do presidente.....	4
Cipatex: Trajetória de Inovação e Compromisso	6
Stakeholders e Materialidade Cipatex.....	12
Governança comprometida e inovação constante	13
Meio ambiente: uma empresa amiga da sustentabilidade	21
Pilar social: compromisso com o desenvolvimento da sociedade	27
Sumário GRI	37

Bem-vindo ao Relatório de Sustentabilidade da Cipatex!

GRI 2-1 | 2-2 | 2-3

É com grande satisfação que apresentamos o primeiro Relatório de Sustentabilidade da Cipatex, uma empresa líder no mercado de revestimentos sintéticos, laminados e não-tecidos. A Cipatex, com mais de seis décadas de história e compromisso com a qualidade e inovação, tem buscado constantemente aprimorar seus processos e produtos, sempre com o objetivo de atender às necessidades de nossos clientes e contribuir para o desenvolvimento sustentável de nosso planeta.

Este relatório é um marco importante em nossa jornada, pois é a primeira vez que compartilhamos com transparência e detalhes nossos esforços e realizações na área de sustentabilidade. Nele, você encontrará informações sobre as principais iniciativas e projetos que implementamos ao longo dos últimos anos, assim como nossos compromissos futuros para aprimorar ainda mais nosso desempenho ambiental, social e de governança (ESG), referentes às unidades Cipatex Matriz, Cipatex Filial e Cipatex Sul.

Acreditamos que a sustentabilidade é um caminho necessário e fundamental para garantir um futuro mais próspero e equilibrado para todos. Por isso, temos trabalhado em diferentes frentes para reduzir nossa pegada ambiental, promover o bem-estar de nossos colaboradores e fortalecer as relações com nossos parceiros e a comunidade.

Agradecemos seu interesse e apoio nesta importante etapa de nossa jornada. **Juntos, podemos construir um futuro mais sustentável e promissor para todos.**

Mensagem do presidente

GRI 2-11| 2-14| 2-22

O ano de 2022 foi desafiador, ainda com reflexos da pandemia da Covid-19 e efeitos gerados pela guerra entre Rússia e Ucrânia. Em meio aos obstáculos, inovamos e encontramos diversas oportunidades para continuar crescendo. Como parte do nosso avanço, reforçamos ainda mais o foco na sustentabilidade.

Com ações estratégicas aprimoramos nossa governança em todos os aspectos, nos tornamos uma empresa mais ágil, com uma gestão mais eficiente e com respostas mais rápidas ao mercado, podendo dar mais segurança aos nossos fornecedores e clientes.

Sempre conectados com o futuro, apoiamos a cultura de inovação e contamos, inclusive, com um centro tecnológico e departamento específico de execução de projetos, os quais entregam soluções mais sustentáveis aos clientes, com qualidade e menor impacto ambiental. Também têm sido implantados novos processos mais eficientes do ponto de vista de consumo energético, tendo como um dos principais objetivos a redução de desperdícios. A escolha de matérias-primas mais sustentáveis, que geram menos impacto ao meio ambiente, o descarte adequado de resíduos industriais, o desenvolvimento de produtos ecoeficientes e a conscientização contínua dos colaboradores fazem parte das nossas operações e do nosso dia a dia.

A sustentabilidade está presente na Cipatex® desde 2002 e acreditamos muito no equilíbrio entre os pilares Ambiental, Social e Econômico. Em 2008, banimos 100% de metais pesados do nosso portfólio de produtos, antes mesmo de qualquer legislação brasileira, realizamos a engenharia reversa na empresa e a economia circular no município de Cerquilha e região. A partir de 2011, passamos a utilizar 100% de energia de fonte renovável e incentivada, e tudo isso nos possibilitou dar passos importantes na estratégia ESG (Environmental, Social, Governance).

Em 2022, amadurecemos e fortalecemos a governança sustentável com uma gestão dedicada, contando com o lançamento de nossa Política de Sustentabilidade e a definição de nossa ambição de sermos referência em ESG no setor.

Nossa empresa também sempre teve um olhar atento ao público interno, que são os nossos colaboradores, bem como um compromisso com as comunidades onde nos relacionamos e aqui fazem parte as ONGs parceiras, às quais apoiamos, incentivamos e contribuimos para transformar vidas.

E é com grande satisfação que compartilhamos o nosso primeiro Relatório de Sustentabilidade, que contempla todas as nossas ações e esforços em agregar valor à nossa cadeia de atuação e comunidade, reafirmando o compromisso com os pilares Ambiental, Social e Governança.

Encerro minhas palavras agradecendo a todos que fazem parte destes 59 anos de história da Cipatex®, evidenciando claramente tamanha prosperidade. Que possamos continuar sendo orgulho de todos os *stakeholders* que sempre apoiaram, apoiam e apoiarão nossa trajetória.

Cipatex: Trajetória de Inovação e Compromisso

GRI 2-6

Nossa trajetória se inicia em 1964, na cidade de Cerquilha/SP, desde sempre marcada pela inovação. Somos líderes na fabricação de revestimentos, reconhecidos pela ampla variedade de produtos em nossa linha de produção.

Atendemos diversos mercados, como calçados, bolsas e acessórios, móveis, automóveis, construção, utilidades domésticas, lonas para coberturas, esporte e lazer, brindes, escolar, puericultura e adesivos, tanto no mercado nacional e internacional nos setores plástico e químico.

Atualmente somos conhecidos como Grupo Cipatex®, que é formado pelas empresas:

- Cipatex® Matriz
- Cipatex® Filial
- Cipatex® Sul
- Cipatex® Adesivos
- Cipatex® of America
- Cipatex® Europa
- Petrom – Petroquímica de Mogi das Cruzes
- Dinaplast – Argentina

Cipatex® Matriz

Localizada em Cerquilha/SP, nesta unidade são produzidos laminados em PVC e PU por meio do processo de espalmagem e coagulação. Esses materiais são utilizados nos segmentos de calçados, móveis, vestuário, bolsas e acessórios, agendas, além do automotivo.

Nesta unidade também está presente o show room para compartilhar toda experiência em pesquisa e desenvolvimento. É um espaço com o intuito de atender as necessidades dos estilistas, modelistas e designers que precisam estar sempre antenados às novidades.



Cipatex® Filial

Localizada em Cerquilha/SP, a Cipatex® Filial fabrica laminados de PVC que atendem diversos mercados com diferencial no processo de transformação dos polímeros que, nesse caso, é realizado por extrusão e calandragem.

Os laminados são transformados em diversos produtos para diferentes aplicações como impermeabilização (na mineração, construção civil e agropecuária), piscinas de vinil, móveis, brindes, embalagens, lonas para toldos e transportes, atoalhados, automotivo, puericultura, calçados, entre outros.



Cipatex® Sul

A Cipatex® Sul está localizada em Campo Bom/ RS. Essa unidade é um dos mais importantes centros comerciais do grupo Cipatex®, e nessa região do Brasil, que é conhecida por ser um polo calçadista, contamos com um escritório completo que reúne nossos principais produtos dedicados para esse mercado.



Produtos Cipatex®

Adesivos

Com tecnologias avançadas em hot melt, PUR e adesivos de funilaria e pintura, a Cipatex® disponibiliza materiais para diversas áreas de negócios, como baterias, automotivo, embalagem, gráfico e calçadista.

cipaGraf **cipaClean** **cipamelt** **cipaBOND** **cipaTack**

Automotivo

Com novas tecnologias sendo lançadas todos os dias no mercado automotivo, é necessário desenvolver ou criar produtos que acompanhem essa evolução.

Os laminados sintéticos Cipatex® contam com a inovação para atender as exigências das montadoras. Por meio de intensa pesquisa, a empresa oferece ao mercado nacional e internacional laminados diferenciados em PU e PVC.

AUTOLINEA®

autocap

pevecar
REVESTIMENTO EM PVC PARA BANCOS

pevecron
AUTO

CICAP

VENICEL

pevecron

Coberturas

Todos os processos produtivos e controle de qualidade Cipatex® garantem excelente performance dos produtos destinados ao mercado de toldos, coberturas, tendas, além de lonas para transportes.

Cipatop®

todaplay

sol&chuva
laminados para toldos e tendas

TODA
CARGA
cipatex®

Construção

A Cipatex® conta com uma linha especial para atender ao setor de construção. São itens com excelente performance e diversas aplicações. Do isolamento acústico e fitas vedação aos materiais para impermeabilização, o mercado da construção conta com os diferenciais dos produtos da empresa.

Quem adquire os materiais da Cipatex® leva toda a experiência e eficiência do Grupo que fabrica itens reconhecidos em todo o mercado nacional e internacional.

Cipageo®
Geomembranas de PVC

Decoração

A linha de decoração da Cipatex® vai desde revestimentos para móveis e piscinas até utilidades domésticas. São produtos desenvolvidos com praticidade, beleza e durabilidade que seguem as tendências do mercado e o comportamento dos consumidores mais exigentes.



Moda

Do casual ao fashion, a Cipatex® leva em conta tendência, estilo, conforto e beleza para aplicar a sua tecnologia em alternativas criativas e inovadoras em laminados PU e PVC para que os fabricantes possam criar produtos de qualidade nos setores de calçados, bolsas e acessórios. Sempre acompanhando o mundo da moda, em constante mudança e transformação.





Promocional

Os laminados destinados ao setor promocional permitem aos fabricantes criarem produtos inovadores e acessíveis. São alternativas criativas e tecnologias avançadas no processo produtivo para aplicações em pastas, carteiras, agendas, mochilas, bolsas, álbuns, entre outros.



Puericultura

Os laminados Cipatex® destinados à puericultura trazem inovação e qualidade. São diversas estampas com temas infantis presentes nas mais conceituadas marcas de produtos do setor em todo o país.

Andadores, cadeiras para refeição, carrinhos, cercados, banheiras e bolsas levam a marca Cipatex®, que garante beleza, conforto e durabilidade.



Stakeholders e Materialidade Cipatex

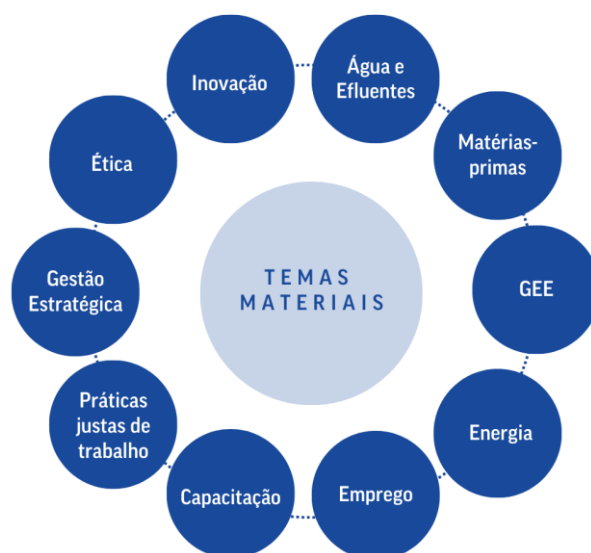
GRI 2-29| 3-1| 3-2| 3-3

Sabemos da importância de nossos stakeholders e, por isto, temos definido em nosso Manual da Garantia da Qualidade a relação dos principais stakeholders, juntos com suas expectativas e necessidades, além dos canais de comunicação mais frequentemente usados.

Partes interessadas		Responsável pelo monitoramento	Meios de comunicação
Acionistas	Interna	Diretoria	Reuniões, e-mail, book de metas
Pessoas da Organização		Gestão & Gente	Reunião, quadro de aviso, e-mail, gestão à vista
Clientes	Externa	Marketing	Catálogo digital, aplicativo, redes sociais, imprensa, Salesforce, e-mail, telefone
Fornecedores		Compras SGQ	Reunião, e-mail, gestão à vista

Buscando focar em temas estratégicos para a nossa empresa, dentro dos três pilares da sustentabilidade, realizamos uma pesquisa de materialidade com nossos stakeholders. A pesquisa foi divulgada via workplace (Facebook interno) para nossos colaboradores, e via e-mail para nossos clientes e fornecedores.

Ao total, 67 pessoas responderam a pesquisa e, com base nela e em pesquisas de benchmarking, selecionamos nossos temas materiais, apresentados abaixo.



Governança comprometida e inovação constante

Destaques de governança

Sistema de Gestão de Qualidade - ISO 9001

Prêmio Top Móbile 2022

Prêmio Moto Honda Amazônia

Destaque no ranking Top Open Corps 2022

Governança Cipatex

GRI 2-9

Nós da Cipatex estamos firmemente comprometidos com a sustentabilidade, um dos pilares fundamentais que norteiam nossa organização. Esse compromisso está profundamente enraizado em nossa governança corporativa, que se baseia em nossos valores. Através dos nossos valores, buscamos construir uma cultura interna que valorize a integridade, a ética e a transparência em todas as nossas operações, estabelecendo uma base sólida para fortalecer a confiança de nossos stakeholders.

A estrutura de governança da nossa empresa é liderada pelo Diretor Presidente, que desempenha um papel central na condução das operações e na tomada de decisões estratégicas. O Diretor Presidente é responsável por fornecer direcionamento e liderança para alcançar os objetivos globais da empresa.

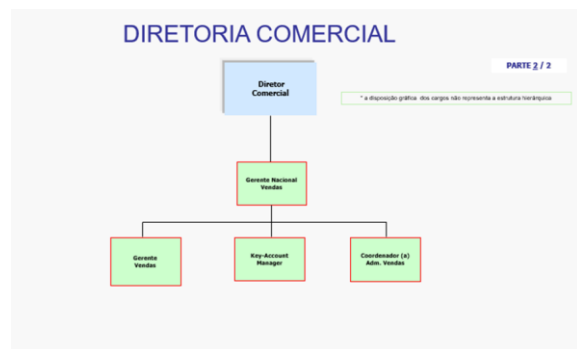
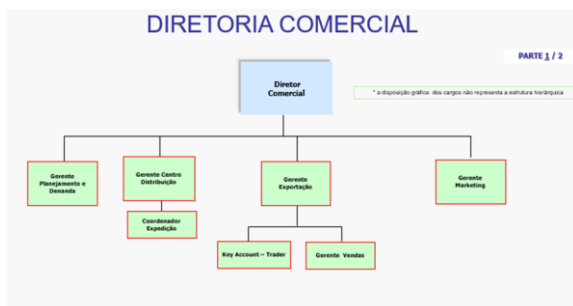
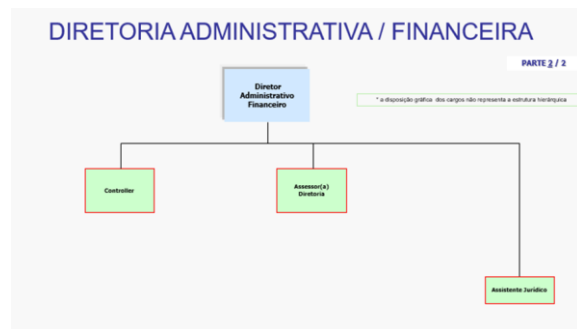
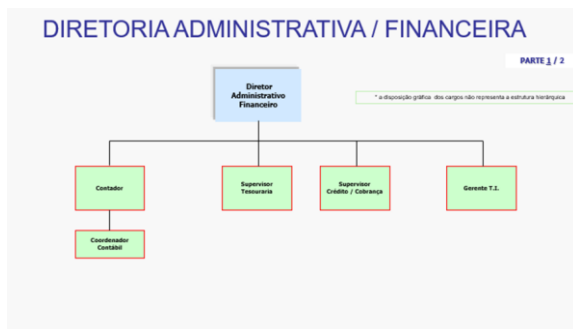
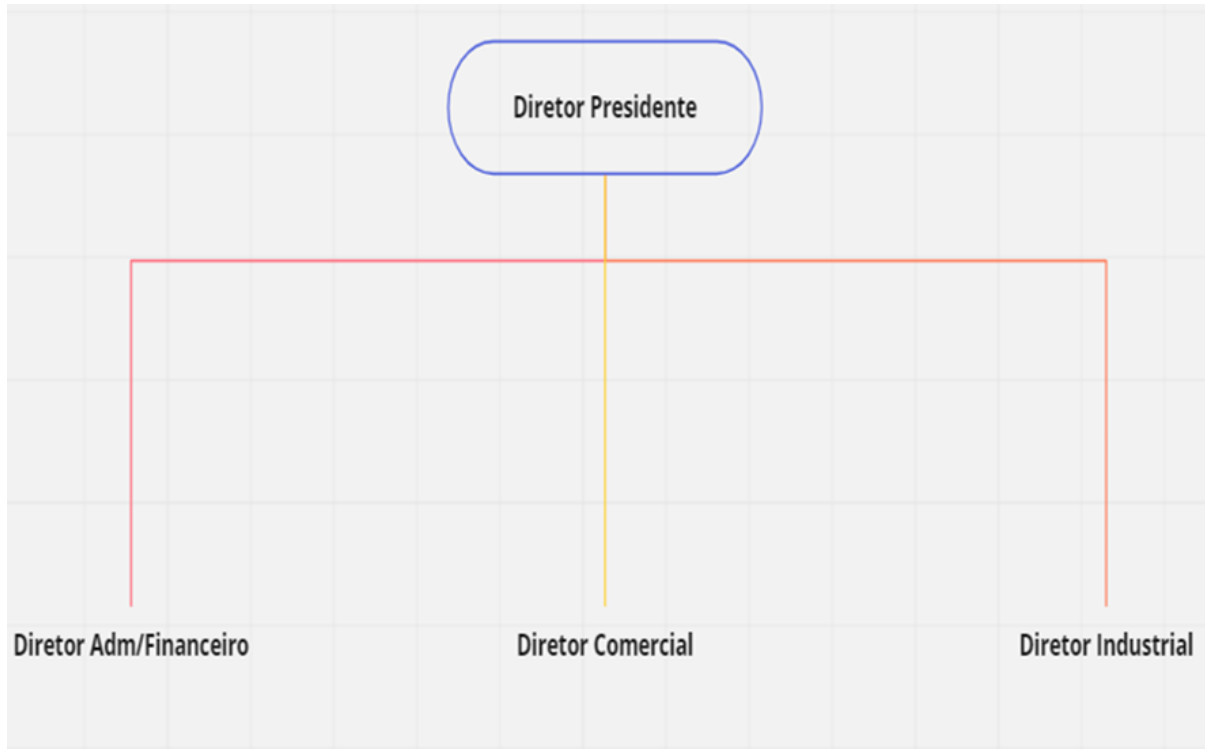
Além do Diretor Presidente, a estrutura de governança conta com três diretorias-chave: a Diretoria Administrativa/Financeira, a Diretoria Comercial e a Diretoria Industrial. Cada uma dessas diretorias é liderada diretamente pelo Diretor Presidente e desempenha um papel fundamental na gestão das respectivas áreas funcionais.

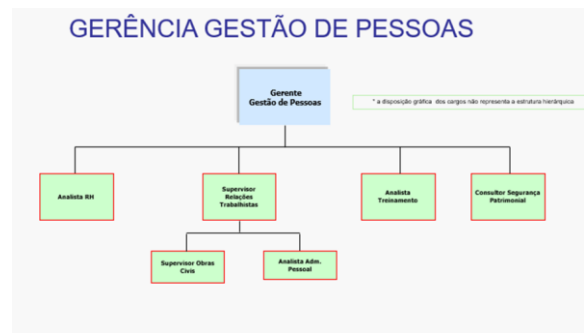
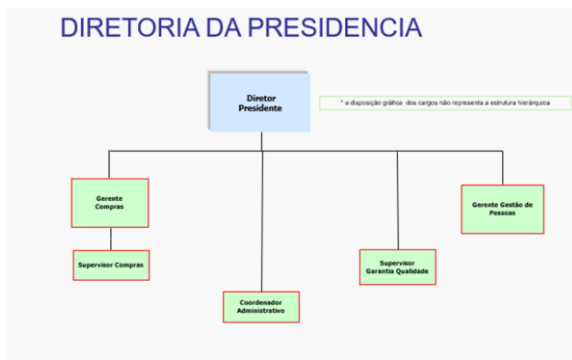
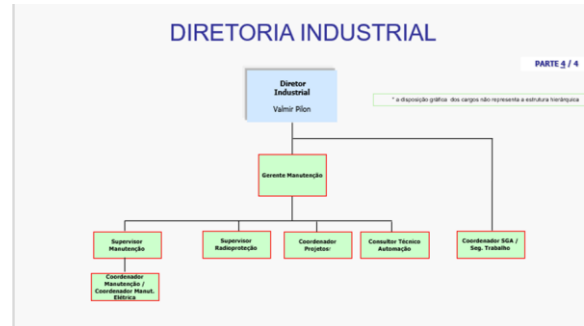
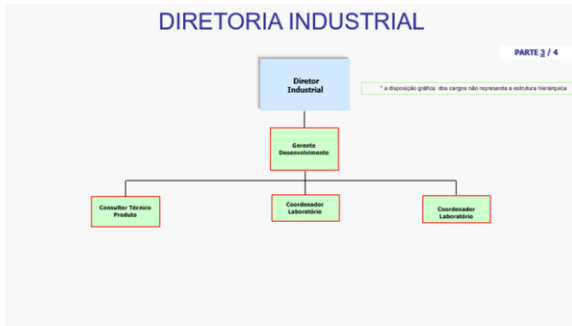
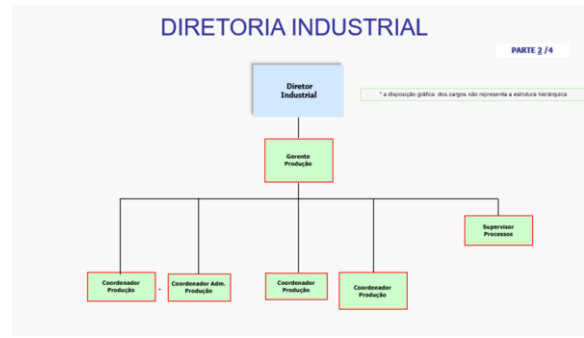
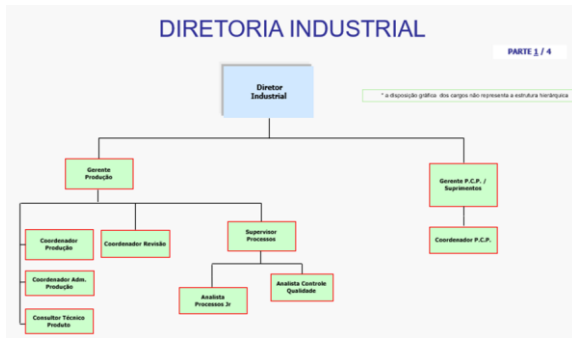
A Diretoria Administrativa/Financeira é responsável por supervisionar as operações administrativas e financeiras da empresa. Essa diretoria desempenha um papel crucial na gestão dos recursos, na implementação de práticas contábeis sólidas e na garantia da conformidade com as regulamentações financeiras.

A Diretoria Comercial é encarregada de impulsionar o crescimento dos negócios, desenvolvendo estratégias de vendas e marketing eficazes. Essa diretoria trabalha em estreita colaboração com equipes de vendas, estabelecendo parcerias com clientes e identificando oportunidades de mercado para impulsionar o sucesso comercial.

A Diretoria Industrial é responsável pela gestão das operações de produção e qualidade da empresa. Essa diretoria supervisiona as atividades nas instalações industriais, garantindo a eficiência operacional, a excelência na produção e o cumprimento de padrões rigorosos de qualidade.

Essa estrutura de governança, com o Diretor Presidente e as três diretorias-chave, proporciona uma abordagem abrangente para a gestão eficaz da empresa. Ao garantir uma liderança sólida em todas as áreas essenciais, promovemos uma tomada de decisão ágil e coerente, além de uma coordenação eficiente entre os diferentes setores da organização.





Missão, visão e valores

GRI 2-15| 2-23| 2-24

Com o intuito de disseminar nossa cultura entre nossos colaboradores, fornecedores, prestadores de serviços e clientes, contamos não apenas com um Código de Conduta e Ética, mas também com uma Política de Diversidade, Inclusão e Direitos Humanos.

Essa política é um documento que estabelece diretrizes relacionadas aos temas de Diversidade, Inclusão e Direitos Humanos, e está conectada a outras políticas e diretrizes corporativas. Seu objetivo é promover a transparência em relação às posições e orientações da empresa para todas as suas unidades de negócio e subsidiárias, visando criar um ambiente livre de discriminação, onde o respeito e a igualdade de oportunidades são valorizados e incentivados.

O Código de Conduta e Ética do Grupo Cipatex representa um conjunto abrangente de regras e princípios que devem ser seguidos por todos os gestores, colaboradores, clientes, fornecedores e prestadores de serviços da empresa. Cada item presente neste documento estabelece diretrizes essenciais a serem observadas e respeitadas em todas as atividades internas e externas do Grupo Cipatex, bem como por todas as pessoas que o representam.

Este código reflete o compromisso do Grupo Cipatex em conduzir seus negócios de forma responsável e ética, promovendo a integridade, a transparência e o respeito em todas as suas interações. Ele serve como uma bússola moral que orienta o comportamento de todos os envolvidos, reforçando os valores fundamentais da empresa.

Ao adotar e aplicar o Código de Conduta e Ética, o Grupo Cipatex fortalece seu compromisso com a sustentabilidade, buscando não apenas o sucesso financeiro, mas também a preservação do meio ambiente, o bem-estar de seus colaboradores e o impacto positivo nas comunidades em que atua. Essas diretrizes são uma ferramenta essencial para a construção de relacionamentos duradouros, baseados na confiança, integridade e responsabilidade social.

Missão

Oferecer ao mercado soluções confiáveis e inovadoras em revestimentos, por meio de melhoria contínua, buscando sempre uma posição de vanguarda com responsabilidade social, sendo orgulho dos acionistas e colaboradores.

Visão

Oferecer ao mercado soluções confiáveis e inovadoras em revestimentos, por meio de melhoria contínua, buscando sempre uma posição de vanguarda com responsabilidade social, sendo orgulho dos acionistas e colaboradores.

Valores

Os valores organizacionais da Cipatex são a representação sólida do comportamento individual de cada membro da nossa equipe. Esses valores são fundamentais para nós e estamos comprometidos em praticá-los diariamente em todas as nossas ações, reconhecendo a responsabilidade individual de cada um de nós.

- **Comprometimento:** O foco desse valor está na entrega. Todos precisam trabalhar na organização para atingir seus objetivos e metas.
- **Humildade:** É fundamental respeitar todos os colaboradores da empresa, desde aquele, com a mais simples função até a mais complexa, todos são importantes e fazem parte do mesmo time.
- **Iniciativa:** A ideia central é ter colaboradores que demonstram, no dia a dia, uma consistente proatividade, além de disposição no propósito de ajudar.
- **Lealdade:** É a soma de respeito, compreensão, confiança e sinceridade.
- **Objetividade:** Significa ter muito claro o foco e trabalhar nele, sem desvios e nem rodeios. Assumir a responsabilidade da função com rapidez e sem desperdício de tempo e recursos.

Conflitos de interesse

GRI 2-15

Nosso código de ética e conduta estabelece diretrizes referentes às questões de conflitos de interesse. Buscamos prevenir estes conflitos, ao mesmo tempo em que respeitamos assuntos particulares de nossos colaboradores.

Assim, orientamos nossos colaboradores sobre quais situações podem se encaixar em conflitos de interesse, sejam por interesses pessoais, questões de segurança da informação, empregados parentes, preservação de nosso patrimônio e do meio ambiente.

Canais de comunicação

GRI 2-26

A Cipatex adota uma abordagem abrangente para atender seus stakeholders, oferecendo diversos canais de comunicação, como e-mail, telefone, WhatsApp e redes sociais, disponíveis em nosso site. Quando mensagens são recebidas por esses canais, o setor de marketing é responsável por encaminhar o contato para o departamento ou colaborador mais adequado para solucionar ou responder às questões. Isso garante que as demandas sejam direcionadas de forma eficiente, permitindo uma comunicação eficaz e um atendimento de qualidade aos stakeholders da empresa.

Sustentabilidade e planejamento estratégico

GRI 2-12 | 2-13 | 2-16

O Planejamento Estratégico do Grupo Cipatex está fundamentado em pilares que refletem seus objetivos e direcionamentos. O primeiro pilar é o Resultado, que busca agregar valor ao negócio, clientes e parceiros, maximizando a rentabilidade e valorizando o conhecimento e as habilidades pessoais. O segundo pilar é a Governança, que estabelece as diretrizes de administração da empresa, respeitando políticas e regulamentos. O terceiro pilar é a Gestão, que visa garantir a eficácia dos objetivos, mantendo a sinergia entre recursos, estrutura e equipes, com um planejamento alinhado à cultura organizacional. Por fim, o quarto pilar é o Processo, que busca continuamente a eficiência nos processos do negócio, visando alcançar resultados consistentes em conformidade com os objetivos estratégicos da organização.

Com base nesses pilares estratégicos, foram estabelecidas as Diretrizes Estratégicas ou Objetivos Estratégicos por meio de uma metodologia de co-criação e análise SWOT. Essas diretrizes são o resultado da análise dos pontos fortes, pontos fracos, oportunidades e ameaças, juntamente com as ideias geradas pelos colaboradores em nível tático da organização. Os diretores da empresa votaram e selecionaram as diretrizes mais relevantes. Entre as diretrizes estão a capitalização da empresa, a redefinição de mercados estratégicos, a potencialização da inteligência de mercado, entre outras.

Para promover essas diretrizes estratégicas, foram realizadas diversas ações, incluindo a comunicação interna e explanação das próprias diretrizes, a construção de modelos de negócio relacionados aos segmentos de mercado atendidos pela organização e o mapeamento de riscos. Foi utilizado um formulário padrão para formalizar as iniciativas conectadas às diretrizes estratégicas, levando em consideração aspectos da análise SWOT e riscos para a organização. Essas iniciativas foram agrupadas em programas estratégicos, que contêm informações como razões para o estabelecimento do programa, partes interessadas, riscos, benefícios, visão de futuro e componentes.

A partir dessa estrutura projetizada, foram definidos papéis para a manutenção dos programas estratégicos e para a implementação do que foi estabelecido em cada um deles. Essa abordagem estratégica e detalhada permite que a Cipatex execute seu planejamento de forma eficiente e orientada para o alcance de seus objetivos, garantindo a sustentabilidade e o sucesso contínuo da organização.

No processo de gestão do Planejamento Estratégico, há diferentes pessoas e grupos envolvidos. O Comitê de Apoio Metodológico desempenha um papel fundamental na elaboração e acompanhamento do Planejamento Estratégico, definindo métodos e

acompanhando sua execução. Os Diretores da Empresa têm um papel estratégico, definindo os Pilares Estratégicos, votando e aprovando as principais Diretrizes Estratégicas e a criação dos Programas Estratégicos.

Os Gestores, em nível tático, são responsáveis por alimentar a análise SWOT, identificar os riscos para a organização, elaborar modelos de negócio, criar as Diretrizes Estratégicas e gerar ideias para as iniciativas. O Diretor do Programa Estratégico define a direção do esforço dentro do respectivo programa atribuído a ele e acompanha sua evolução. O Gerente do Programa Estratégico, por sua vez, é responsável por designar os responsáveis e equipes para cada entrega, promover novas ideias de iniciativas e acompanhar a execução dos trabalhos estabelecidos, reportando a evolução e os resultados esperados.

Existem rituais de gestão para garantir o acompanhamento e progresso dos Programas Estratégicos. Em reuniões periódicas, são apresentadas as evoluções de cada programa, definidos os próximos trabalhos a serem executados e relatados os resultados alcançados. Além disso, são realizadas reuniões constantes de apoio metodológico com os Gerentes de Programas Estratégicos, a fim de auxiliá-los no bom andamento dos trabalhos e no acompanhamento da evolução dos programas.

Para o controle e monitoramento de todo o processo, é utilizada a ferramenta Mereo. Essa ferramenta registra o andamento dos trabalhos relacionados ao Planejamento Estratégico, permitindo o acompanhamento de sua evolução e a apresentação das informações aos Diretores de Programas Estratégicos. Através do Mereo, é possível centralizar e gerenciar todas as informações relevantes para o sucesso do Planejamento Estratégico da organização.

Meio ambiente: uma empresa amiga da sustentabilidade

Destaques ambientais

100% dos nossos resíduos são destinados corretamente

150 milhões de garrafas PET recicladas em forma de matéria prima

Banimento de metais pesados em 2008, antes de qualquer legislação brasileira

Ao longo de sua notável trajetória, a Cipatex® tem se destacado por sua dedicação em proteger o meio ambiente. Desde antes da implementação de nossa Política Ambiental, em 2002, nossa empresa já buscava aprimorar constantemente as técnicas de produção, visando utilizar os recursos naturais de forma consciente e responsável.

A cultura de melhoria contínua sempre esteve enraizada nos valores da Cipatex®. Em todas as nossas unidades fabris, nossos processos são pautados pela sustentabilidade, fundamentados em práticas que são ecologicamente corretas, socialmente justas e economicamente viáveis. O uso adequado dos recursos naturais, a gestão adequada dos resíduos e o descarte responsável nos tornaram um modelo de referência em práticas de produção limpa.

Reafirmamos, com orgulho, que em todos os nossos procedimentos e instalações, adotamos as melhores práticas de produção. Integrando harmoniosamente as atividades econômicas e ambientais, estamos comprometidos com uma atuação socialmente responsável, cidadã e transparente.

Matérias-primas

GRI 301-1| 301-2

A Cipatex® demonstra seu compromisso com a sustentabilidade através do cumprimento rigoroso das regulamentações e legislações aplicáveis em relação às matérias-primas utilizadas em seus produtos. Todas as matérias-primas são selecionadas de acordo com a Tabela Reach e outras normas relevantes, garantindo a conformidade com os mais altos padrões de segurança e qualidade.

Além disso, a empresa investe em pesquisa e desenvolvimento para oferecer uma ampla gama de produtos sustentáveis. Um exemplo notável é o Corano e a linha Decorelli, que incorporam em sua composição uma manta produzida a partir de garrafas PET recicladas. Essa iniciativa contribui para a redução do desperdício de plástico e o aproveitamento de recursos já existentes, promovendo a economia circular e o uso responsável de materiais.

A Cipatex® também se destaca como pioneira no Brasil ao oferecer laminados flexíveis de PVC para a indústria calçadista alinhados com o estilo de vida vegano. Essa inovação atende à demanda crescente por produtos livres de ingredientes de origem animal, proporcionando alternativas sustentáveis e éticas.

Desde 1997, a empresa adotou a política de banimento do uso de metais pesados tóxicos em seus processos produtivos.

Essa medida preventiva reforça o compromisso da Cipatex® com a proteção da saúde humana e do meio ambiente, garantindo a segurança e a qualidade de seus produtos ao longo de sua trajetória sustentável.

Matérias-primas 2022 - unidade Sintéticos (kg)	
Total utilizado	34.942.434,14
Matérias-primas sustentáveis (reciclado, não fóssil, vegano, à base d'água)	23.895.386,99
Percentual sustentável utilizado	68,39%
Matérias-primas 2022 - Matriz (kg)	
Total utilizado	34.942.434,14
Matérias-primas sustentáveis (reciclado, não fóssil, vegano, à base d'água)	23.895.386,99
Percentual sustentável utilizado	62,58%

Essa quantia de matérias-primas contribuiu diretamente para a produção de um total de **95.041.418 m² de material produzido em 2022, ou 40.318.288,42 kg de material produzido.**

Na Cipatex, adotamos práticas sustentáveis para reduzir o desperdício e promover a economia circular. Por meio de um processo interno de **engenharia reversa**, direcionamos as sobras de PVC da Matriz para a unidade Sintéticos. Esses resíduos, que antes seriam descartados, são agora utilizados como matéria-prima substituta, evitando o descarte em aterros ou outros destinos indesejados.

Ao total, 160 toneladas de PVC retornam à produção, substituindo matérias-primas virgens em 2022.

Além disso, implementamos **a economia circular**, na qual aproveitamos os refilos, que são sobras de malhas. Esses refilos são direcionados para artesãos da cidade, que os transformam em tapetes de crochê. Essa atividade não apenas reduz o desperdício, mas também proporciona uma fonte de sustento para os artesãos, que dependem desses recursos. Da mesma forma, os pedaços de PVC são fornecidos aos artesãos, que os utilizam para criar produtos de baixo custo, como bolsinhas de moeda, chinelos e aventais, permitindo que eles também se sustentem com essa atividade.

Em 2022 encaminhamos 60 toneladas de refilo para os artesãos.

Água e efluentes

GRI 303-1| 303-2| 303-3

A Cipatex reconhece a importância crucial da conservação da água e do uso racional desse recurso vital. Estamos plenamente cientes dos desafios enfrentados pela escassez hídrica global e do papel que desempenhamos na preservação dos recursos naturais. Por meio de práticas sustentáveis e investimentos contínuos em tecnologias eficientes, estamos comprometidos em minimizar nosso impacto hídrico, promover a conscientização entre nossos colaboradores e partes interessadas, e contribuir para um futuro sustentável, no qual a água seja utilizada de forma responsável e equilibrada.

Nossa água é proveniente do abastecimento público, e a implementação do sistema de **água circular** na Matriz e na unidade Sintéticos é uma demonstração tangível de nosso compromisso com a sustentabilidade hídrica. Esse sistema permite que a água seja armazenada em reservatórios e circule de forma contínua por meio de tubulações, desempenhando a importante função de resfriar ou aquecer o sistema produtivo, sem entrar em contato direto com o produto. Essa abordagem garante a integridade e qualidade de nossos produtos, ao mesmo tempo em que minimiza desperdícios.

Apenas uma perda evaporativa de aproximadamente 10% ocorre nesse processo, e estamos constantemente empenhados em reduzir ainda mais essa perda por meio de melhorias contínuas. Ao final do processo, a água passa por um tratamento físico/químico para prevenir incrustações nas tubulações, garantindo seu adequado funcionamento. Em seguida, a água é direcionada de volta para o reservatório, completando o ciclo sustentável de manejo hídrico em nossas operações.

Essas práticas de gestão hídrica exemplificam nosso comprometimento em preservar os recursos naturais e adotar uma abordagem responsável em relação ao uso da água. Continuaremos investindo em soluções inovadoras e promovendo a conscientização para promover a sustentabilidade hídrica e contribuir para um futuro mais equilibrado e resiliente.

Emissões

GRI 305-1| 305-2| 305-3

A Cipatex® tem o compromisso de monitorar e reduzir suas emissões de gases de efeito estufa (GEE) como parte de sua estratégia de sustentabilidade. Para isso, realizamos nosso primeiro inventário de GEE, seguindo a metodologia do Programa Brasileiro do GHG Protocol. Nesse inventário, foram incluídas as categorias de Escopo 1, 2 e 3, abrangendo diferentes fontes de emissão.

No total, registramos a emissão de 7.399,51 toneladas de carbono equivalente. Para ilustrar o impacto dessa quantidade, podemos compará-la a 46 campos de futebol cobertos por vegetação ou 46.229 viagens aéreas entre Porto Alegre e São Paulo. É importante ressaltar que 99,4% das nossas emissões estão relacionadas ao Escopo 1, especificamente na categoria de combustão estacionária, devido ao uso de caldeiras em nosso processo produtivo.

Buscando mitigar nosso impacto ambiental, optamos por consumir energia proveniente do mercado livre, com ênfase em fontes renováveis. Essa escolha nos permite reduzir nossa pegada de carbono e contribuir para a transição para uma matriz energética mais limpa e sustentável. Estamos comprometidos em continuar avaliando e implementando medidas que visam a redução de nossas emissões de GEE, fortalecendo nosso compromisso com a preservação do meio ambiente.

Emissões 2021 (tCO2e)	
Escopo 1	6.336,2
Escopo 2	1.007,3
Escopo 3	56,01

Pilar social: compromisso com o desenvolvimento da sociedade

Destaques sociais

Mais de **1200 empregos diretos**

Reinvestimos 2% do faturamento em **melhorias contínuas relacionados a responsabilidade socio ambiental**

Mais de **7 mil horas de treinamentos presenciais**

Apoio a diversos **projetos socioambientais** nas regiões em que atuamos

A Cipatex® reconhece sua responsabilidade em contribuir para o bem-estar de seus colaboradores e das comunidades onde atua. Nesse sentido, a empresa tem incorporado cada vez mais o conceito de responsabilidade social em suas ações e compromissos.

Valores fundamentais, como ética, respeito e cidadania, orientam as iniciativas que visam aprimorar a qualidade de vida, promover a inclusão social, elevar o nível de educação e cultura, incentivar a consciência ecológica, fomentar a saúde, o esporte e o lazer tanto dentro da organização quanto nas comunidades em que estamos presentes.

Guiada por esses compromissos e com uma mentalidade empreendedora, a Cipatex® busca incessantemente o desenvolvimento sustentável e a melhoria da qualidade de vida para todos os seus públicos. Nossa visão vai além do sucesso empresarial, englobando o bem-estar das pessoas e a construção de um futuro mais promissor para as gerações presentes e futuras.

Gestão de pessoas

GRI 2-7 | 401-1

Na Cipatex®, reconhecemos que nossos colaboradores são nosso maior ativo. Valorizamos profundamente nossa equipe e acreditamos que investir em seu desenvolvimento e bem-estar é essencial para o sucesso sustentável da organização. Nossa política de recursos humanos é guiada por esses princípios fundamentais, que incentivam o aproveitamento dos talentos internos, a descoberta de novos potenciais dentro da empresa e a motivação contínua por meio do desenvolvimento pessoal e do reconhecimento profissional.

Em linha com essa visão, desenvolvemos a seguinte política de recursos humanos, fundamentada em princípios sólidos:

1. Contribuir para a melhoria do ambiente de trabalho, focando uma maior sinergia organizacional.
2. Estar sempre atento às necessidades de mudanças, analisando constantemente o ambiente interno e também o externo.
3. Buscar o aumento da curva de aprendizado por meio do desenvolvimento e capacitação dos colaboradores, através das necessidades internas e dos desafios externos.
4. Estabelecer uma política de remuneração competitiva e coerente com os objetivos da organização.
5. Viabilizar e implementar programas que tenham como foco o fortalecimento da cultura de gestão de resultados.

Rotatividade por gênero

Contratações				Demissões			
Masculino		Feminino		Masculino		Feminino	
2021	2022	2021	2022	2021	2022	2021	2022
107	88	9	7	94	106	8	6

Rotatividade por faixa etária

	18-25 ANOS		26-35 ANOS		36-45 ANOS		+ 45 ANOS	
	2021	2022	2021	2022	2021	2022	2021	2022
Contratações	48	47	25	30	30	10	13	8
Demissões	34	32	22	30	25	28	21	22

Remuneração justa e liberdade de associação

GRI 2-19| 2-20 | 2-28 |2-30

A Cipatex possui uma convenção de trabalho coletiva com diversos sindicatos, abrangendo uma ampla gama de funções. Essa convenção desempenha um papel crucial na definição dos padrões salariais para os colaboradores da empresa. Ela estabelece o salário normativo, que serve como referência para os salários pagos aos funcionários.

Essa abordagem contribui para garantir a equidade salarial dentro da organização, respeitando os acordos firmados com os sindicatos e promovendo um ambiente de trabalho justo e transparente. Através dessa convenção, a Cipatex reforça seu compromisso com a valorização e o bem-estar de seus colaboradores.

Benefícios ofertados

GRI 401-2

A Cipatex® valoriza seus colaboradores e reconhece a importância de oferecer benefícios que promovam seu bem-estar e qualidade de vida. Por meio de uma política abrangente de benefícios, a empresa proporciona aos funcionários uma série de vantagens diretas e indiretas.

Dentre os benefícios oferecidos, destacam-se o plano de saúde e odontológico, que garantem acesso a serviços médicos e odontológicos de qualidade. Além disso, a empresa disponibiliza refeitório nas instalações, proporcionando refeições balanceadas e saudáveis durante a jornada de trabalho.

A Cipatex® também se preocupa em facilitar o deslocamento dos funcionários, oferecendo transporte gratuito para aqueles que necessitam. Além disso, a participação nos lucros e resultados (PLR) é uma forma de reconhecer e recompensar o empenho e dedicação dos colaboradores.

A empresa estabelece convênios com academias e diversas instituições de ensino, possibilitando o acesso a atividades físicas e oportunidades de educação e capacitação. Esses benefícios diretos e indiretos refletem o compromisso da Cipatex® em promover um ambiente de trabalho saudável, estimulante e com oportunidades de desenvolvimento para seus colaboradores.

Benefícios diretos



Plano de Saúde



Convênio Farmácia



Convênio Odontológico



Apoio Psicológico Gratuito



Seguro de Vida



Participação nos Lucros e Resultados (PLR)



Apoio Financeiro



Bolsa de Estudos



Refeitório



Transporte Gratuito



Coffee Machine Gratuito

Benefícios indiretos



Convênio com Academia



Convênio com Ótica



Cesta Natalina



Convênio com Instituição de Ensino



Biblioteca Corporativa



Cesta Básica

Apoio à comunidade

GRI 413-1

Nos últimos dois anos, a Cipatex tem se dedicado constantemente a promover a cultura entre seus colaboradores e familiares, reconhecendo seu valor como um caminho significativo para o conhecimento, o aprimoramento do caráter e a formação de cidadãos conscientes. Para sustentar esse pilar cultural, estabelecemos parcerias com renomadas instituições culturais, como a Organização Sustenidos Cultura e a Santa Marcelina Cultura. Ambas desempenham um papel importante na promoção cultural em nossa comunidade e possuem projetos ativos em nossa região.

Na Cipatex, temos desenvolvido uma variedade de campanhas e projetos que têm como foco a solidariedade e o incentivo à cultura. Além disso, estamos comprometidos em oferecer apoio a diversas instituições, fundos e associações. Através dessas iniciativas, buscamos contribuir positivamente com a sociedade, promovendo ações solidárias e fortalecendo o acesso à cultura em nossa comunidade.

Instituição	Descrição
Instituto Ingo Hoffmann	Entidade beneficente e sem fins lucrativos fundada em 31/08/2005. Tem como missão proporcionar maior oportunidade de cura para crianças em tratamento de câncer por meio da parceria com o Centro Infantil Boldrini no projeto Casa de Apoio à Criança e à Família.
Fundo do Idoso de Cerquilha	Recursos captados são aplicados nas ações, programas, projetos e atividades voltados ao atendimento da pessoa idosa sob a supervisão dos conselhos do idoso.
Fundos dos Direitos da Criança e do Adolescente	Fundos públicos que financiam projetos voltados para a promoção, proteção e defesa dos direitos da criança e do adolescente nas cidades de Cerquilha, Tietê, Birigui e Manaus. Esses projetos complementam as políticas públicas municipais existentes e impactam mais de 200 crianças nas comunidades de Cerquilha e Tietê.
Projeto Dezembrofest Nova Hartz	Evento cultural realizado em Nova Hartz, na sua 5ª edição. A Dezembrofest é conhecida como o principal evento cultural da cidade e da região, atraindo milhares de pessoas. Combina atrações folclóricas típicas germânicas com shows populares.
Associação Monte Carmelo	Organização não governamental de desenvolvimento socioeconômico. Atende aproximadamente 150 crianças, adolescentes e jovens de 6 a 18 anos em Porto Feliz. Proporciona atividades socioeducativas e contribui para o desenvolvimento das famílias e da comunidade, enfatizando a formação do caráter e valores éticos e morais.

Capacitação e treinamento

GRI 2-17 | 404-1

Nossa missão é nutrir um ambiente propício para que nossos colaboradores prosperem e alcancem seu pleno potencial. Investimos em programas de capacitação que abrangem diversos aspectos, desde o aprimoramento acadêmico até o desenvolvimento de habilidades práticas. Reconhecemos a importância da educação como base para o crescimento pessoal e profissional, incentivando a busca por aprendizado contínuo e o acesso a oportunidades de aprimoramento.

A retenção de talentos é uma prioridade para nós. Reconhecemos e valorizamos os esforços e as contribuições de nossos colaboradores por meio de programas de reconhecimento e recompensas, proporcionando um ambiente motivador e gratificante. Estamos comprometidos em criar uma cultura organizacional que inspire o engajamento e o crescimento individual, estimulando o senso de pertencimento e orgulho em fazer parte da equipe Cipatex®.

No Grupo Cipatex®, acreditamos que investir no desenvolvimento e valorização de nossos talentos é essencial para o crescimento sustentável de nossa organização. Continuaremos a impulsionar a excelência por meio de programas de capacitação, reconhecimento e comunicação eficaz, criando um ambiente onde nossos colaboradores possam florescer e alcançar seu pleno potencial.

Durante o ano de 2022, uma ampla gama de treinamentos foi ministrada, abrangendo áreas técnicas, qualidade, segurança, liderança, habilidades comportamentais e aprimoramento profissional:

236.820	7271	781
Horas on the job	Horas de Treinamentos Presenciais	Pessoas participaram dos Treinamentos Presenciais
3880	485	146
Horas de Treinamentos Online	Cursos realizados por nossos colaboradores	Pessoas participaram dos Treinamentos Online

Além disso, a Cipatex® oferece e financia oportunidades de qualificação para seus líderes em parceria com instituições de ensino. Isso significa que a empresa permite e assume os custos de programas de formação, capacitação e aperfeiçoamento oferecidos por essas instituições, visando o desenvolvimento profissional e a atualização de conhecimentos dos líderes. Essa iniciativa demonstra o compromisso da organização em investir no crescimento e no aprimoramento de seus líderes,

reconhecendo a importância da educação continuada para o sucesso e a excelência na gestão.

Cuidando da saúde de nossos colaboradores

GRI 403-3

A Cipatex® tem como prioridade garantir a saúde e o bem-estar físico e mental de sua equipe de colaboradores. Nesse sentido, a área de benefícios tem concentrado esforços em ações preventivas, visando promover uma gestão de saúde integrada e abrangente.

Desde meados de 2020, a empresa tem intensificado a implantação e estruturação de iniciativas alinhadas com o propósito de cuidar da saúde de forma holística. Isso inclui não apenas os colaboradores, mas também seus familiares, reconhecendo a importância de estender os cuidados para além do ambiente de trabalho.

Por meio de programas e benefícios voltados para a saúde preventiva, a Cipatex® busca proporcionar suporte e orientação aos colaboradores, incentivando a adoção de práticas saudáveis e a busca por um estilo de vida equilibrado. Dessa forma, a empresa reafirma seu compromisso em promover o bem-estar de sua equipe e de suas famílias, construindo um ambiente de trabalho cada vez mais saudável e acolhedor.

Campanhas realizadas

GRI 403-4 | 403-6

Na Cipatex, temos um compromisso inabalável com a saúde e o bem-estar dos nossos colaboradores. Por isso, promovemos campanhas de Prevenção e Promoção à Saúde, visando conscientizar e engajar todos os membros da nossa equipe. Através dessas campanhas, buscamos disseminar informações relevantes sobre hábitos saudáveis, prevenção de doenças e cuidados com a saúde física e mental.

Realizamos palestras, workshops e atividades práticas que incentivam a adoção de um estilo de vida saudável, destacando a importância da alimentação balanceada, da prática regular de exercícios físicos e da busca por equilíbrio emocional.

Além disso, oferecemos programas de acompanhamento médico e disponibilizamos recursos para a melhoria das condições de trabalho, garantindo um ambiente seguro e propício para o desenvolvimento pessoal e profissional de todos os nossos colaboradores.

Na Cipatex, a saúde é prioridade e investimos constantemente em ações que contribuam para o bem-estar e a qualidade de vida de nossa equipe.

Algumas das campanhas que foram realizadas:

Campanha dose de reforço coronavírus

Em parceria com a Secretaria Municipal de Saúde de Cerquillo, alcançamos uma cobertura vacinal superior a 98% entre nossos colaboradores.

Campanha vacinação influenza (H1N1)

500 doses foram aplicadas em colaboradores e dependentes trazendo assim mais segurança e imunidade aos funcionários e familiares.

Campanha dose de reforço influenza (H1N1)

Em parceria com a Vigilância Epidemiológica da cidade de Cerquillo, realizamos em outubro de 2022 a ação de reforçar junto aos colaboradores e familiares as vacinas de influenza H1N1 e as de covid-19 em um único dia.

Campanha check-up de saúde

A Cipatex realiza anualmente o check-up de saúde em parceria com a Santa Casa de Saúde de Piracicaba. Essa ação visa fortalecer a realização de exames preventivos, possibilitando a detecção precoce de doenças.

Campanha diga NÃO à dependência química

A Cipatex promoveu discussões sobre dependência química com seus colaboradores durante os meses de junho e julho de 2022.. Quase 100% dos colaboradores participaram dessa importante ação.

Campanha Setembro Amarelo

Durante todo o ano, foram realizadas aproximadamente 500 consultas. A alusão ao setembro amarelo, que é o mês de prevenção ao suicídio, tem este trabalho intensificado junto aos colaboradores.

Segurança do trabalho

GRI 403-1 | 403-5 | 403-7

A Cipatex® não se limita a cumprir a legislação, mas também se preocupa em promover a saúde e o bem-estar de seus colaboradores. Através de treinamentos de segurança do trabalho, a empresa busca fornecer conhecimento para capacitar os funcionários a identificar, analisar e compreender as medidas de controle de riscos em seu ambiente de trabalho. Dessa forma, busca-se garantir que os colaboradores sigam procedimentos adequados e seguros em suas atividades diárias.

Ao investir no aprimoramento do conhecimento teórico e prático dos colaboradores, a Cipatex® fortalece sua equipe, tornando-os mais seguros e competentes no desempenho de suas funções. Essa abordagem visa reduzir a probabilidade de ocorrência de acidentes de trabalho, gerando confiança e engajamento por parte dos colaboradores, que reconhecem que estão trabalhando em uma empresa que se preocupa em oferecer um ambiente seguro e saudável.

Através dessas medidas, a Cipatex® reforça seu compromisso em criar um ambiente de trabalho protegido, no qual os colaboradores se sintam valorizados e protegidos. Ao promover a saúde e o bem-estar dos funcionários, a empresa demonstra seu comprometimento com a segurança e qualidade de vida, construindo uma cultura de confiança e engajamento dentro da organização.

3104

Horas de treinamento em
Segurança no Trabalho

577

Pessoas participaram dos
Treinamentos de Segurança



Gerenciamento de riscos

GRI 2-25 | 403-2

Na Cipatex, temos orgulho de contar com um Programa de Gerenciamento de Riscos (PGR) que é referência em nossa organização. Por meio desse programa, dedicamo-nos a identificar, analisar e controlar minuciosamente os riscos presentes em nossas operações. Valorizamos a segurança dos nossos colaboradores, a preservação dos nossos valiosos ativos e a continuidade do nosso negócio. Com o PGR, realizamos uma avaliação abrangente dos riscos e adotamos medidas preventivas e corretivas eficazes para mitigá-los. Além disso, promovemos uma cultura de conscientização e treinamento contínuos, para que todos os colaboradores compreendam a importância vital do gerenciamento de riscos. Assim, podemos assegurar um ambiente de trabalho seguro e eficiente, alinhado aos nossos valores e à nossa busca constante pela excelência.

Sumário GRI

Declaração de Uso	Cipatex
O Relatório de Sustentabilidade Cipatex 2021/2022 foi elaborado de acordo com as normas de reporte da GRI.	
GRI 1	GRI 1: 2021
Norma Setorial	Não aplicável

GRI 2: Conteúdos Gerais

Conteúdo	Local (Página)	Justificativa para Omissão
2-1 Detalhes da Organização.	1,3	Não aplicável
2-2 Entidades incluídas nos relatórios de sustentabilidade da organização.	1,3	Não aplicável
2-3 Período de relato, frequência e ponto de contato	1,3	Não aplicável
2-4 Reformulações de informações.	Não aplicável	Não houve alterações. Nosso primeiro Relatório de Sustentabilidade.
2-5 Verificação externa.	Não aplicável	Não aplicável
Atividades e Empregados	Local (Página)	Justificativa para Omissão
2-6 Atividades, cadeia de valor e outras relações comerciais.	6	Não aplicável
2-7 Empregados.	29	Não aplicável
2-8 Trabalhadores que não são empregados.	Não aplicável	Contratamos terceirizados para serviços pontuais. Todas as contratações estão de acordo com a legislação.
Governança	Local (Página)	Justificativa para Omissão
2-9 Estrutura de governança e composição.	14	Não aplicável
2-10 Nomeação e seleção do mais alto órgão de governança.	Não aplicável	Nomeação via estatuto.
2-11 Presidente do mais alto órgão de governança.	4	Não aplicável
2-12 Papel do mais alto órgão de governança na supervisão da gestão dos impactos.	19	Não aplicável
2-13 Delegação de responsabilidade pela gestão de impactos.	19	Não aplicável

2-14 Papel desempenhado pelo mais alto órgão de governança no relato de sustentabilidade.	4	Não aplicável
2-15 Conflitos de interesse.	17,18	Não aplicável
2-16 Comunicação de preocupações críticas.	19	Não aplicável
2-17 Conhecimento coletivo do mais alto órgão de governança.	33	Não aplicável
2-18 Avaliação do desempenho do mais alto órgão de governança.	Não aplicável	Avaliação feita pelo conselho
2-19 Políticas de remuneração.	30	Não aplicável
2-20 Processo para determinação da remuneração.	30	Não aplicável
2-21 Proporção da remuneração total anual.	Não aplicável	O indicador é confidencial
Estratégia, políticas e práticas	Local (Página)	Justificativa para Omissão
2-22 Declaração sobre a estratégia de desenvolvimento sustentável.	4	Não aplicável
2-23 Políticas de compromissos.	17	Não aplicável
2-24 Incorporando as políticas de compromissos.	17	Não aplicável
2-25 Processos para remediar impactos negativos.	36	Não aplicável
2-26 Mecanismos para buscar orientação e expor preocupações.	18	Não aplicável
2-27 Conformidade com leis e regulamentos.	Não aplicável	Estamos em conformidade legal
2-28 Participação em associações.	30	Não aplicável
Engajamento de Stakeholders	Local (Página)	Justificativa para Omissão
2-29 Abordagem para o engajamento de stakeholders.	12	Não aplicável
2-30 Acordos de negociação coletiva.	30	Não aplicável

GRI 3: Temas Materiais

Conteúdo	Local (Página)	Justificativa para Omissão
3-1 Processo para determinar os tópicos materiais.	12	Não aplicável
3-2 Lista de tópicos materiais.	12	Não aplicável
3-3 Gestão de tópicos materiais.	12	Não aplicável

Conteúdos Específicos

301: Materiais

Conteúdo	Local (Página)
301-1 Materiais utilizados, discriminados por peso ou volume	23
301-2 Matérias-primas ou materiais reciclados utilizados	23

GRI 303: Água e efluentes

Conteúdo	Local (Página)
303-1 Interações com a água como um recurso compartilhado	25
303-2 Gestão de impactos relacionados ao descarte de água	25

GRI 305: Emissões

Conteúdo	Local (Página)
305-1 Emissões diretas (Escopo 1) de gases de efeito estufa (GEE)	26
305-2 Emissões indiretas (Escopo 2) de gases de efeito estufa (GEE) provenientes da aquisição de energia	26
305-3 Outras emissões indiretas (Escopo 3) de gases de efeito estufa (GEE)	26

GRI 401: Emprego

Conteúdo	Local (Página)
401-2 Benefícios oferecidos a empregados em tempo integral que não são oferecidos a empregados temporários ou de período parcial	29
401-2 Benefícios oferecidos a empregados	30

GRI 403: Saúde e Segurança do Trabalho

Conteúdo	Local (Página)
403-1 Sistema de gestão de saúde e segurança do trabalho	35
403-2 Identificação de periculosidade, avaliação de riscos e investigação de incidentes	36
403-3 Serviço de saúde ocupacional.	34
403-4 Participação dos trabalhadores, consulta e comunicação aos trabalhadores referentes a saúde e segurança do trabalho	34
403-5 Capacitação de trabalhadores em saúde e segurança do trabalho	35
403-6 Promoção da saúde do trabalhador	34
403-7 Prevenção e mitigação de impactos de saúde e segurança do trabalho diretamente vinculados com relações de negócios	35

GRI 404: Capacitação

Conteúdo	Local (Página)
404-1 Média de horas de capacitação por ano, por empregado	33

GRI 413: Comunidade

Conteúdo	Local (Página)
413-1 Operações com engajamento, avaliações de impacto e programas de desenvolvimento voltados à comunidade local	31

Relatório de Sustentabilidade

cipatex®

2021-2022